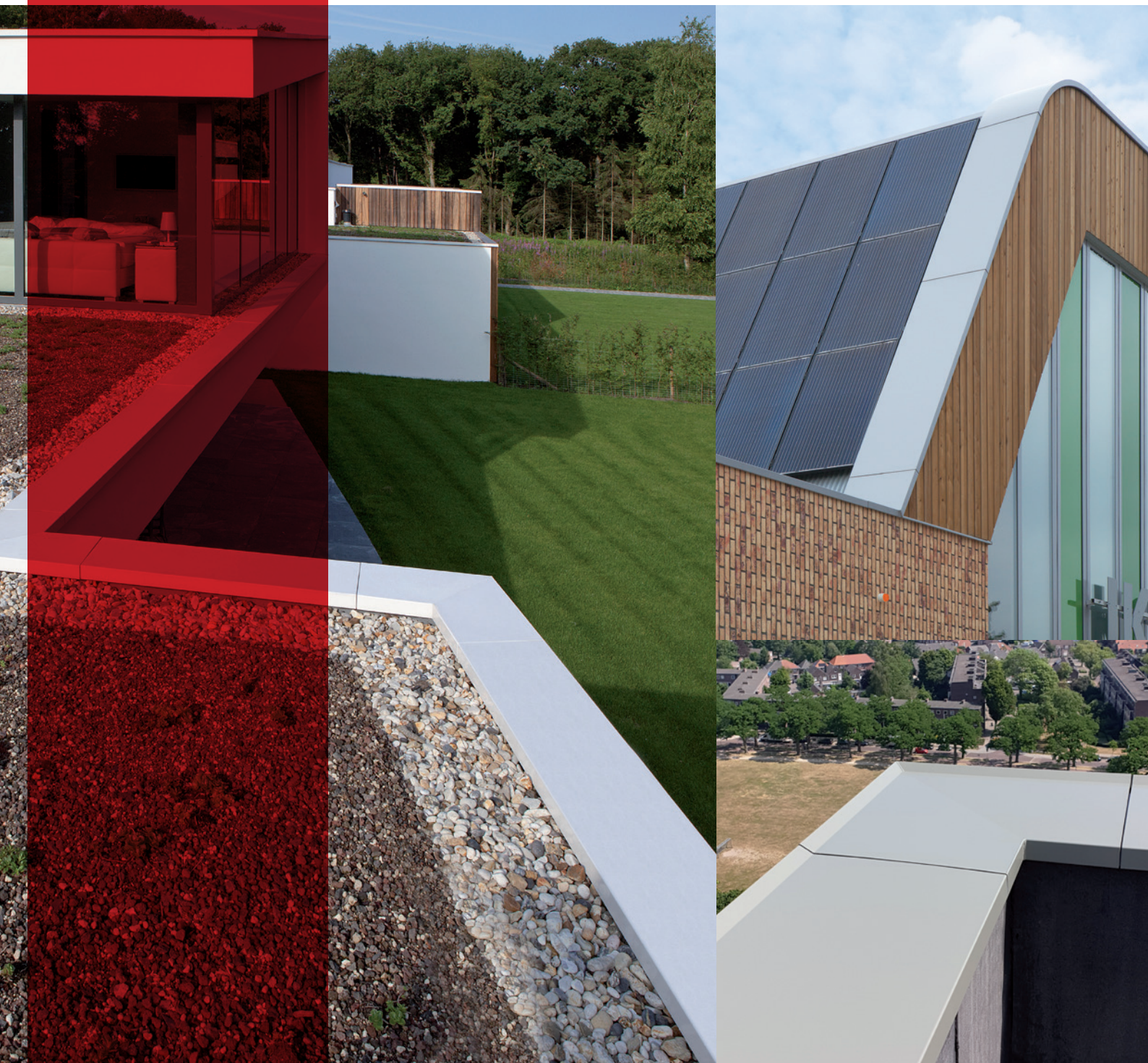


MAATWERK ALUMINIUM

MUURAFDEKSYSTEMEN



INHOUDSOPGAVE



Roval algemeen	5
Muurafdeksystemen	6
Detaileringsrichtlijnen	8
Hoekstukken	10
Klangensysteem	12
Maatwerkmogelijkheden	14
Leveringsprogramma	16



Roval Aluminium, onderdeel van de internationale Reynaers Group, is marktleider in de ontwikkeling, productie en levering van aluminium bouwproducten voor woningbouw en utiliteitsbouw voor zowel nieuwbouwprojecten als voor renovatie- en herbestemmingsprojecten. Tot het uitgebreide assortiment behoren aluminium dakranden, waterslagen, muurafdeksystemen, balustersystemen, dagkanten, kolombekleding, goot- en overstekbekleding, dakrandbeveiliging, privacyschermen en bekleding van nutstracés. De producten van Roval Aluminium worden op brede schaal toegepast als dak- en geveldetailering voor woningen, appartementencomplexen, kantoren, scholen, gezondheidscentra en sportaccommodaties. Hiermee is Roval Aluminium een onmisbare schakel in de bouwkolom.



ROVAL ALUMINIUM

TOTAALLEVERANCIER ALUMINIUM BOUWPRODUCTEN

Totaalleverancier

Behalve in de levering van de uitgebreide range standaardproducten is Roval als totaalleverancier gespecialiseerd in maatwerkoplossingen. Dit totaalleverancierschap houdt ook in dat Roval tijdens de gehele bouwfase betrokken kan zijn: van ontwerp tot en met montage en oplevering. Een ander aspect van het totaalleverancierschap is dat producten geleverd kunnen worden, inclusief toebehoren, zodat opdrachtgevers en klanten slechts bij één leverancier terecht kunnen voor de complete realisatie.

Voordelen aluminium

- Aluminium is onderhoudsarm.
- Hoeft niet overgeschilderd te worden.
- Corrosiebestendig en behoudt jarenlang zijn kwalitatief hoogwaardige uitstraling.
- Technische levensduur en esthetische levensduur zijn ongeëvenaard.
- Aluminium constructies blijken na 25 tot zelf 30 jaar nauwelijks aan kwaliteit en uitstraling in te boeten.

De aluminium oplossingen van Roval Aluminium worden vervaardigd uit hoogwaardige legeringen volgens Europese normering. Deze legeringen hebben zeer goede mechanische eigenschappen, zijn goed te bewerken en ze zijn zeer geschikt voor diverse oppervlaktebehandelingen zoals anodiseren en moffelen.

Gespecialiseerd in maatwerkoplossingen

Daarnaast leent aluminium zich bij uitstek voor de toepassing in maatwerkoplossingen. Het is relatief eenvoudig vormbaar, waardoor architecten maximale ontwerpvrijheid genieten. Wat de architect bedenkt, kan Roval dankzij een hypermodern cnc-gestuurd machine-apparaat in eigen huis produceren. Roval Aluminium beschikt niet alleen over een uiterst modern machinepark, maar ook over de beste adviseurs in de aluminiumbranche. Kenners met liefde voor aluminium. Zij staan in direct contact met klanten, opdrachtgevers, architecten en uitvoerende partijen. Een voortdurend kwaliteitsstreven, zowel uitgangspunt als eindresultaat, is in het volledige bouwproces zichtbaar.

Garantie

- Roval staat garant voor de kwaliteit van haar gevel- en dakproducten en levert producten die aan de hoogste eisen voldoen.
- Roval heeft een KOMO-attest-met-productcertificaat (SKG.0855.3060) en is van toepassing op anodiseren (Qualanod) of poedercoating (Qualicoat).
- Roval heeft een VCA-certificaat (SKG.0855.3177) voor de Roval montage.



Op de website www.roval.eu is de volledige garantieverklaring te vinden.

Daar zijn ook o.a. te downloaden: alle technische specificaties, CAD-tekeningen, bestekteksten en productbrochures.

Op alle transacties zijn de algemene voorwaarden van toepassing welke zijn gedeponereerd bij de Kamer van Koophandel te Eindhoven onder nummer 17055476.

Duurzaam Ondernemen

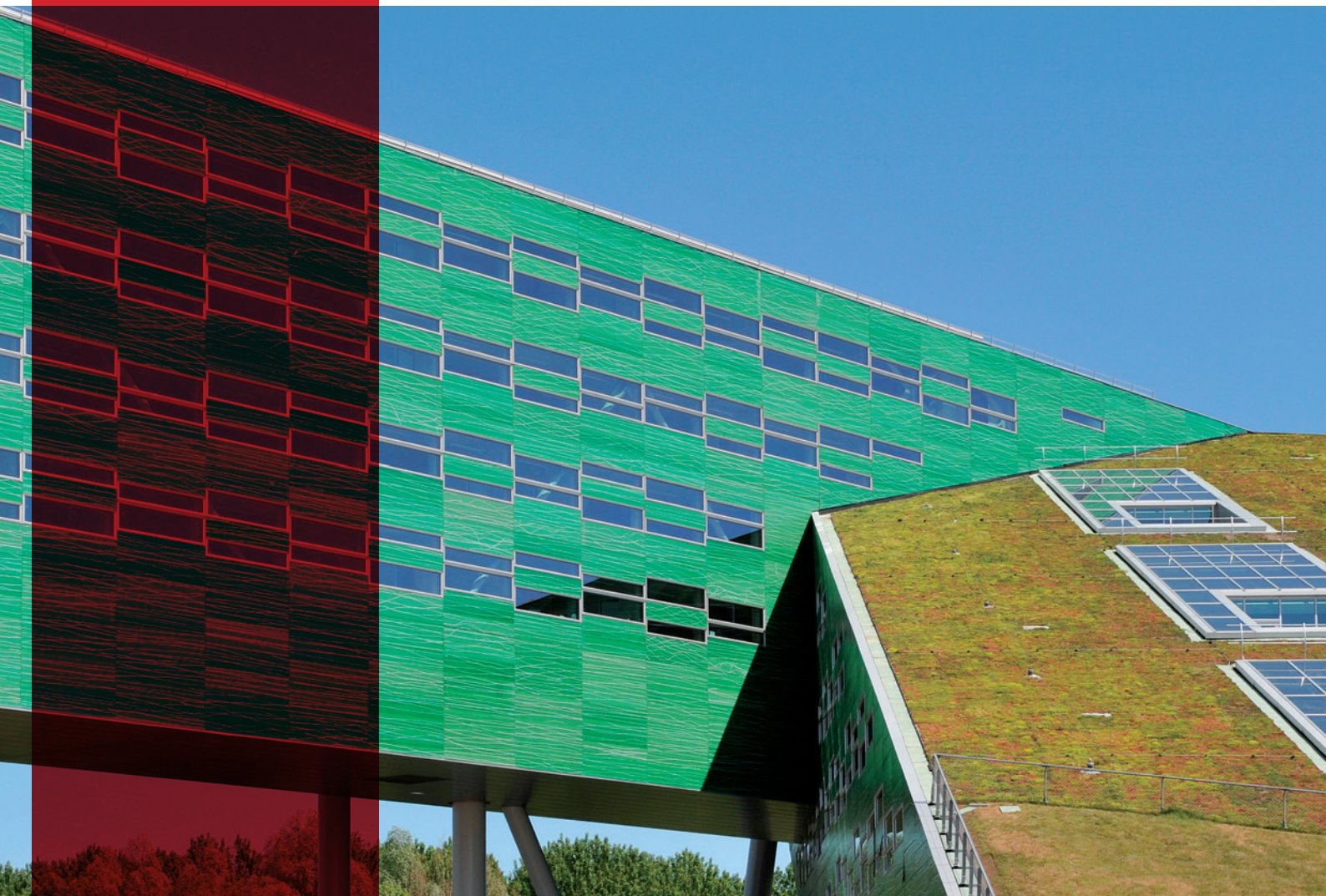
Roval Aluminium investeert veel in duurzaamheid om structureel de jaarlijkse CO₂-uitstoot te verminderen.



Dit heeft geresulteerd in efficiëntere en betere productiemethodes, zuinigere lichtinstallaties, digitaliseren van informatie, zuinigere vrachtwagens en auto's. Ook het specialiseren in aluminium maatwerkoplossingen heeft een gunstig effect op de CO₂-emissie. Maatwerk leidt immers tot minder restafval, tot een snellere montage en dus kortere bouwtijd.

Lees meer over Roval via QR code:





Roval type A



Roval type B



Roval type C



Roval type D



Roval type E



Roval type F



Roval type G



Roval type H



Roval type H1

Alle profielen worden in geanodiseerde of gemoffelde uitvoering geleverd. Afwijkende en brute uitvoeringen zijn alleen op aanvraag verkrijgbaar.

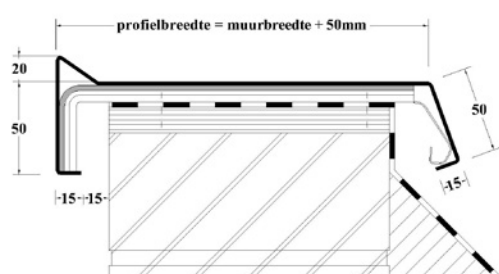
MUURAFDEKSYSTEMEN



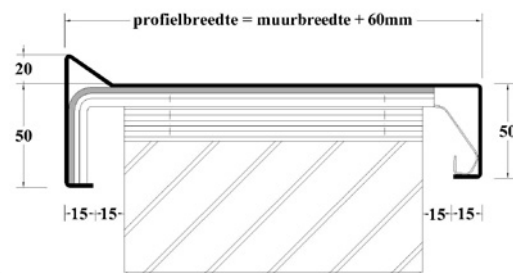
Synergie tussen functionaliteit en vorm

De muurafdeksystemen van Roval Aluminium zijn van zeer hoge kwaliteit. Daarnaast zorgen ze voor een bijzondere afwerking. Zo gaan functionaliteit en een fraaie vormgeving hand in hand. De mogelijkheden met betrekking tot de muurafdeksystemen zijn vrijwel eindeloos. Ze kunnen worden toegepast,

dáár waarvoor ze ooit bedoeld zijn: het afdekken en fraai afwerken van muren. Maar daarnaast worden muurafdeksystemen ook steeds vaker toegepast als dakrandafwerking. Ze kunnen enerzijds een gebouw een moderne en eigentijdse uitstraling geven, maar daarnaast kan er ook worden teruggegrepen in de tijd om een retrolook van trapgevels te realiseren.



Roval type A



Roval type B

Afmetingen

Profiellengte 2000, 2500, 3000, 4000 mm. Andere lengten zijn op aanvraag verkrijgbaar.

Profielbreedte

De profielbreedte is de breedte van de dakrandafwerking + 50 mm ingeval van Roval type A, C en E. Bij type B, D, F en G is de profielbreedte de breedte van de randafwerking + 60 mm. Bij type H en H1 is de profielbreedte de breedte van de randafwerking + 90 mm.

Profiel dikte

- Minimaal 1,5 mm bij een profielbreedte tot 160 mm
- Minimaal 2,0 mm bij een profielbreedte tot 300 mm
- Minimaal 3,0 mm bij een profielbreedte vanaf 300 mm.

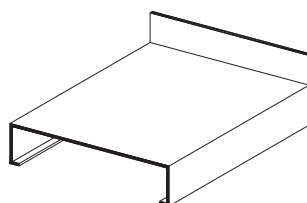
Profielhoogte

- Vlakke uitvoering standaard 50 mm
- Met vuilkeerrand standaard 70 mm.

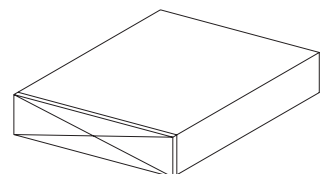


Alle profielen worden in geanodiseerde of gemoffelde uitvoering geleverd. Afwijkende en brute uitvoeringen zijn alleen op aanvraag verkrijgbaar.

Opstaand kopschot



Dichtgelast kopschot



DETAILLERINGSRICHTLIJNEN

Bepalen van de materiaaldikte

- Minimaal 1,5 mm bij een profielbreedte tot 160 mm
- Minimaal 2,0 mm bij een profielbreedte tot 300 mm
- Minimaal 3,0 mm bij een profielbreedte vanaf 300 mm.

Gelaste Binnen- en Buitenhoeken

Tot een B-maat van 300 mm is de standaardhoekafmeting 500 x 500 mm. Bij een grotere B-maat geldt als minimale afmeting maat B + 200 mm.

Bepalen van Maat A

Om de ruwbouw voldoende tegen inregenen te beschermen, dient deze ca. 40 mm te worden afgedekt. Derhalve is het te adviseren om voor Maat A minimaal 50 mm aan te houden.

Bepalen van Maat B

Indien twee haakse zettingen worden toegepast, dient men minimaal 60 mm: (m.u.v. type H en H1, 90 mm) bij de muurbreedte op te tellen, in het geval van één haakse zetting en één schuine zetting is dit minimaal 50 mm.

Bepalen van Maat C

Om het profiel over een bevestigingsklank te kunnen klikken en ook voldoende sterkte te geven, zal deze maat minimaal 50 mm moeten bedragen.

Speciale hoeken en/of aansluitingen

Naast de genoemde standaardhoeken zijn vanzelfsprekend alle denkbare andere aansluitingen mogelijk. Op verzoek maken wij gaarne een gedetailleerde aanbieding.

Klanganafstand

Maximaal 750 mm h.o.h., afhankelijk van bouwhoogte en afdekbreedte.

Oppervlaktekeuze

- Onbehandeld aluminium (brute)
- Blank geanodiseerd (kleurverschillen mogelijk)
- Moffelen in vrijwel alle (RAL-)kleuren mogelijk.

Maatvoering

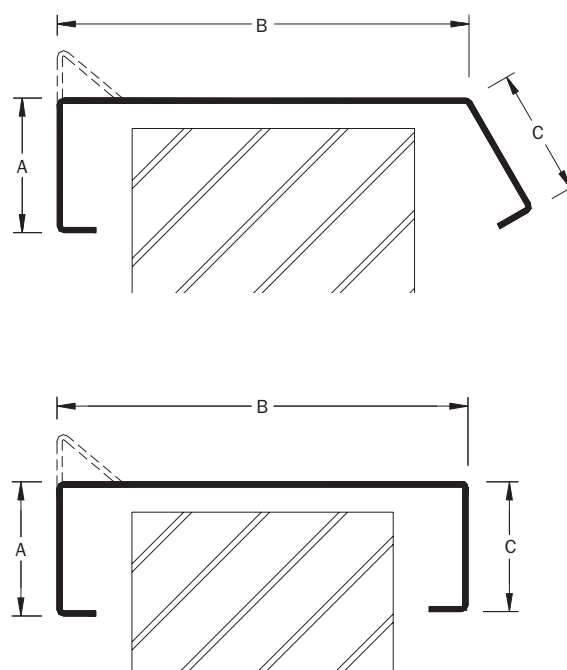
Door de toepassing van Roval muurafdeksystemen is het mogelijk om:

- met de specifieke wensen van elke bouw rekening te houden;
- de maten A, B en C aan uw wensen m.b.t. de vormgeving aan te passen;
- praktisch elke denkbare uitvoering te vervaardigen.

LET OP!

Bij montage rekening houden met de uitzetting van aluminium, ca. 1 mm per meter lengte.

Stabu-bestekteksten en/of digitale documentatie zijn beschikbaar.





Alle profielen worden in geanodiseerde of gemoffelde uitvoering geleverd. Afwijkende en brute uitvoeringen zijn alleen op aanvraag verkrijgbaar.

HOEKSTUKKEN



Standaard gelaste buitenhoeken

500 x 500 mm

Dit geldt voor een B-maat van 300 mm of kleiner.

Bij een grotere B-maat geldt als minimale afmeting: maat B + 200 mm.

Andere afmetingen op aanvraag.

Standaard gelaste binnenhoeken

500 x 500 mm

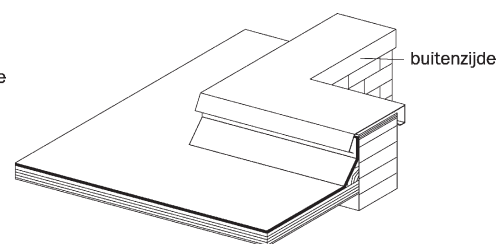
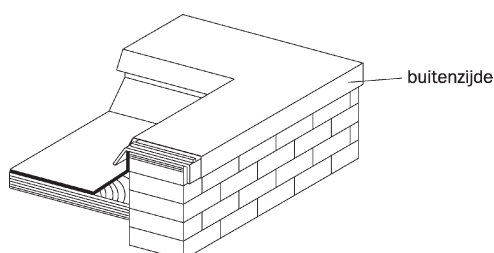
Dit geldt voor een B-maat van 300 mm of kleiner.

Bij een grotere B-maat geldt als minimale afmeting: maat B + 200 mm.

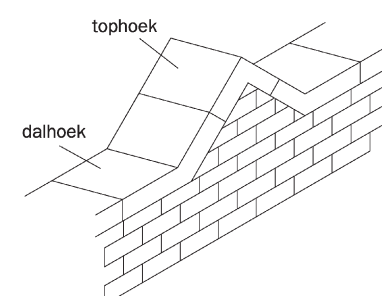
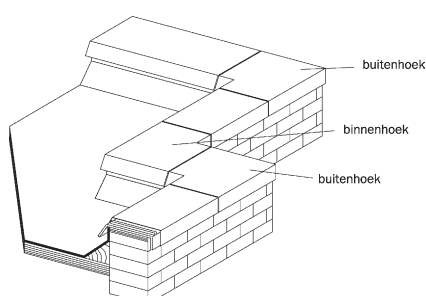
Andere afmetingen op aanvraag.

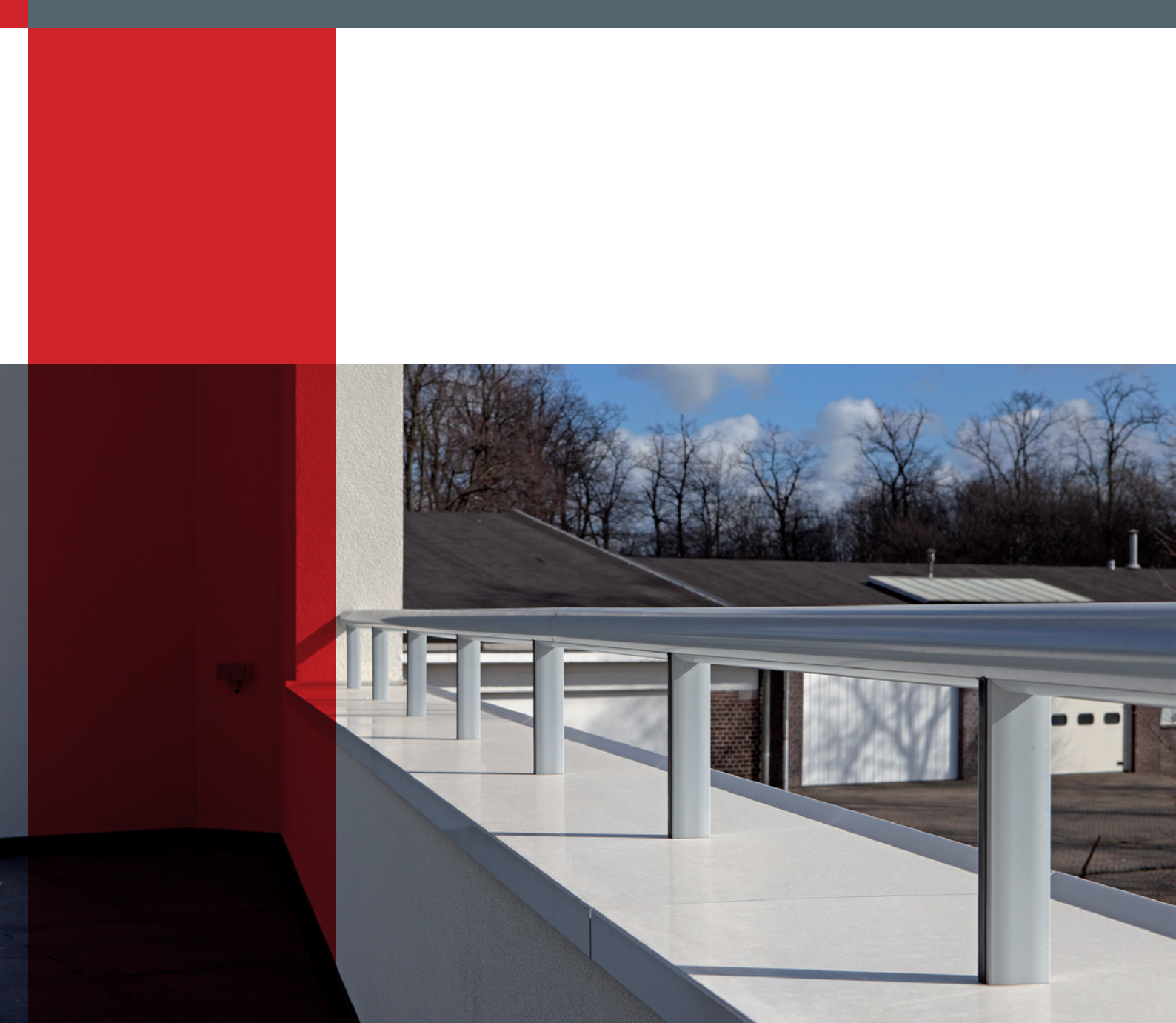
Tegen meerprijs kunnen de lasnaden worden afgeslepen.

Standaard gelaste buitenhoeken



Standaard gelaste binnenhoeken





Alle profielen worden in geanodiseerde of gemoffelde uitvoering geleverd. Afwijkende en brute uitvoeringen zijn alleen op aanvraag verkrijgbaar.



Eerst wordt de klang bevestigd.



Eenvoudige bevestiging door speciale RVS-klikveer.

KLANGENSYSTEEM



Hoge esthetische kwaliteit

Voor de bevestiging van muurafdek-systemen is een geotrooieerd klangersysteem ontwikkeld. Dit is een uniek systeem dat zich kenmerkt door een groot toepassingsgemak en hoge esthetische kwaliteit.

De muurafdekkappen zorgen, dankzij het innovatieve klangersysteem, voor een hoge, esthetische kwaliteit door het gladde, strakke resultaat.

De EPDM-afdichtingsband voorkomt inwateren, wat de duurzaamheid ten goede komt. Het klangersysteem levert zodoende een positieve bijdrage aan de totale uitstraling van het gebouw.

Belangrijke onderdelen van een goed muurafdeksysteem zijn de afwaterende bevestigingsklang en een dilatatieverbinding. Ze zijn standaard uitgevoerd met slobgaten voor een juiste bevestiging.

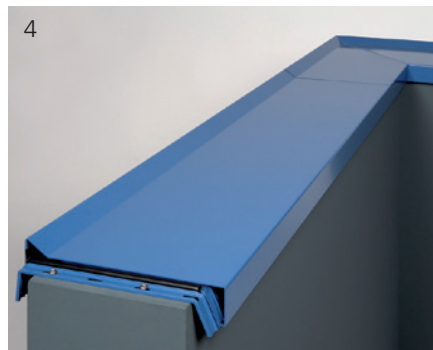
De bevestigingsklang in combinatie met de RVS-veer zorgt voor het maximale resultaat in esthetiek en montage snelheid. Bij alle type muurafdekkingen met een achterzijde van 50 mm wordt deze bevestigingsklang, standaard toegepast.

De afstanden van de bevestigingsklangen zijn afhankelijk van bouwhoogte en profielbreedte, echter max. 750 mm h.o.h. en dienen met RVS-schroeven te worden bevestigd.

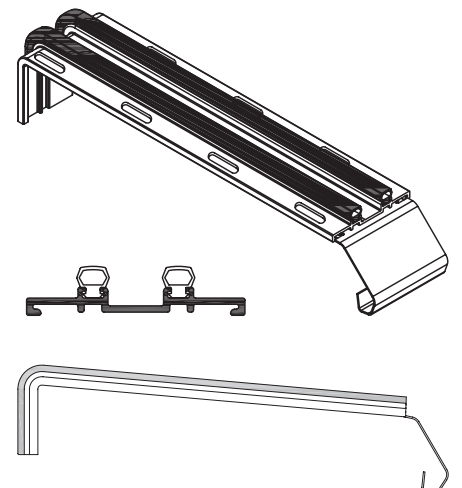
Bij de dilatatie moet rekening worden gehouden met de uitzetting van aluminium, ca. 1 mm per meter lengte.



3 De muurafdekkap wordt over de RVS-veer gedrukt.



4 Een strak en glad resultaat na de bevestiging



Octrooinr. 1023913



MAATWERK- MOGELIJKHEDEN

Top- en dalhoeken in retrostijl



Nutstracébekleding



Bekleding liggende houtdelen



Gesegmenteerde muurkappen



Kopschot t.b.v. stucwerk



Muurafdekker met kolomaansluiting



Dagkantafwerking



Muurafdeksysteem t.b.v. hellend dak



LEVERINGS-PROGRAMMA



Aluminium speelt een steeds belangrijker rol in de realisatie van bouwwerken en in de uitvoering van renovatieprojecten. Deze verhoogde belangstelling vloeit voort uit de noodzaak om de bouwkwaliteit te verbeteren. Tegelijkertijd leidt toepassing van aluminium tot een drastische verlaging van de onderhoudskosten en verlenging van de levensduur.

Montagevoorschriften en onderhoudscontract

Roval Montagevoorschriften voor diverse producten en ons onderhoudscontract kunt u downloaden op onze site, www.roval.eu of scan de QR-code.



Roval Aluminium speelde tijdig op deze ontwikkeling in en stelde een compleet leveringsprogramma samen, dat werd opgebouwd rondom onderstaande productgroepen.

- Profielen en platen
- Dakranden en muuraansluitprofielen
- Muurafdeksystemen
- Dakontluchtingen, noodoverstorten, kiezelbakken en steekstukken
- Waterslagen en lekdorpels
- Hoekbeschermers en schopplaten
- Balusters
- Doorvalbeveiliging
- Ventilatiesystemen
- Afwerkingsprofielen
- Toebehoren groendak
- Privacyschermen
- Boei-, Dagkant- en Kolombekledingen
- Maatwerk, Knip- en zetwerk

Tussentijdse maat- en/of modelwijzigingen zijn vanzelfsprekend altijd mogelijk. De meest actuele modellen, voorschriften en behandelingen zijn op onze website terug te vinden. Geen aansprakelijkheid kan worden aanvaard voor druk- en/of maatfouten.



2024 05



Roval Aluminium BV
Maïsdijk 7 (☎ 9102)
Postbus 145
5700 AC HELMOND
NEDERLAND
t (+31) (0)492 56 10 50
www.roval.nl

Oude Liersebaan 266
B-2570 DUFFEL
BELGIUM
t (+32) (0)15 30 87 00
www.roval.be

1, Rue Victor Cousin
77127 LIEUSAIN
FRANCE
t (+33) (0)1 64 13 85 97
www.roval.eu



MEMBER OF
REYNAERS
— GROUP —

TOGETHER FOR BETTER

ROVAL
ALUMINIUM