

MAATWERK ALUMINIUM

# DAK- EN GEVEL- BEKLEDINGEN



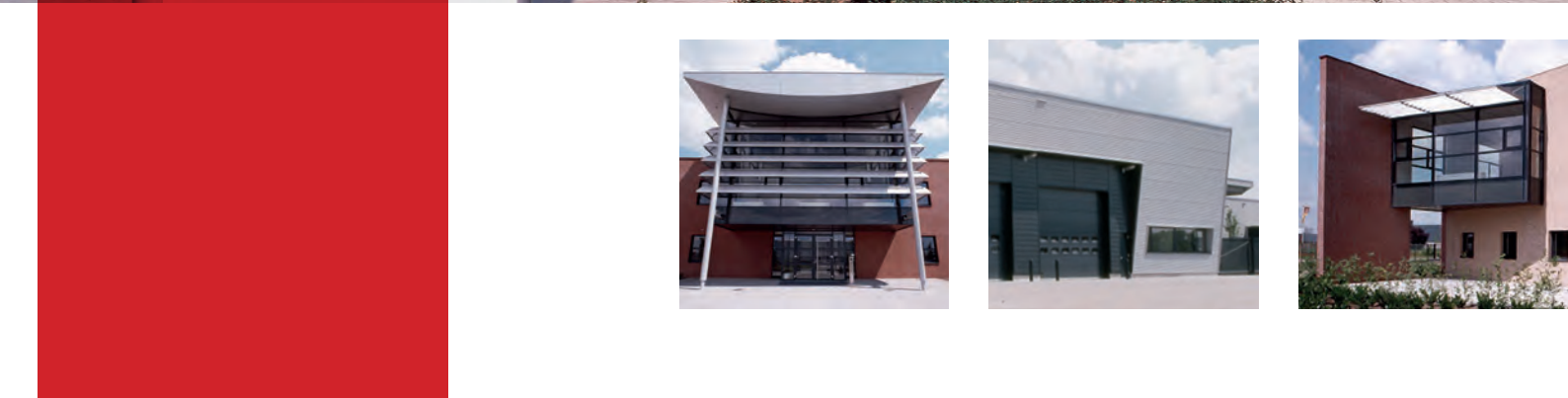
# INHOUDSOPGAVE

---



<b>Roval algemeen</b>	5
<b>Roval en kwaliteit</b>	6
<b>Ontwerpvrijheid</b>	8
<b>Dagkanten</b>	10
<b>Boeiboorden</b>	12
<b>Nutstracé bekleding</b>	14
<b>Overig maatwerk</b>	16
<b>Leveringsprogramma</b>	18





# ROVAL ALUMINIUM

**De dak- en gevelproducten van Roval Aluminium zijn allang niet meer louter functioneel, maar hebben ook een esthetische waarde. De profielen worden steeds vaker toegepast in architectonische projecten. De dakranden Roval-Angle®, Roval-Wave®, Roval-Opaal® en Roval-Kraal®, maar ook de waterslagen Roval-Elegance®, Roval-Barok®, Roval-Rococo®, Roval-Toscaan® en de Roval-Primaire®, onderscheiden zich niet alleen in kwaliteit, maar zijn ook nog eens mooi om te zien.**

Roval Aluminium is toonaangevend totaalleverancier van aluminium bouwproducten voor toepassing in de woning- en utiliteitsbouw. Dit geldt voor zowel nieuwbouw als renovatieprojecten.

Roval Aluminium maakt deel uit van de internationaal opererende Reynaers Groep. Roval is marktleider in haar werkgebied en heeft een zeer uitgebreid assortiment.

De verschillende productlijnen – specifiek voor daken – omvatten onder andere: dakranden, muurafdeksystemen, muuraansluitprofielen, toezichtputten, grindkeringprofielen, ontluchtingen, kiezelbakken, noodoverstorten en steekstukken.

Voor gevels zijn dit o.a.: waterslagen, dagkanten, muurafdeksystemen, boeiboorden, privacyschermen, balusters, lamellenwanden en muuroosters. De hele productrange van Roval Aluminium draagt bij aan duurzame bouwoplossingen.

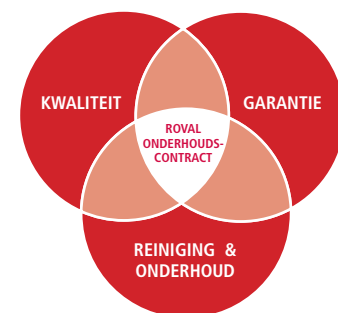
Het onderhoudsarme karakter van aluminium en de recyclebaarheid zijn hierbij van doorslaggevende betekenis, mede doordat 95 procent van het materiaal wordt hergebruikt.

Roval beschikt over eigen ontwerp- en productieafdelingen. De ontwerpafdeling ontwikkelt zowel eigen producten als producten naar klantspecificatie. Het vervaardigen van tekeningen, de werkvoorbereiding en projectbegeleiding gebeuren in nauw overleg.

De keuze voor aluminium bouwproducten is een keuze voor duurzaamheid, functionaliteit en esthetiek. Aluminium bouwproducten van Roval Aluminium zorgen voor een kwalitatieve en hoogwaardige dak- en geveloplossing. Roval Aluminium staat garant voor de kwaliteit van haar producten, welke zijn vastgelegd in een KOMO-certificering. Echter, om optimaal te profiteren om de kwaliteit te behouden is periodiek onderhoud van het materiaal essentieel.

Onze specialistische kennis van aluminium, legeringen en oppervlaktetechnieken stelt ons in staat u te helpen het potentieel van uw aluminium bouwproducten optimaal te benutten. En dat potentieel is groot: regelmatig gereinigde en goed onderhouden aluminium constructies van 25 tot zelfs 30 jaar oud blijken nauwelijks kwaliteitsvermindering door aantasting te vertonen. Leg het onderhoud van aluminium bouwproducten daarom in handen van Roval Aluminium.

De voordelen spreken voor zich: geen omkijken naar onderhoud, het behoud van de esthetische uitstraling van uw gebouw en de geruststelling van de grondige garantie die Roval Aluminium op haar producten verstrekt.



### **IFD-bouwen**

Roval Aluminium onderschrijft de principes van IFD-bouwen. Het IFD-concept (Industrieel, Flexibel en Demontabel) is een manier om duurzaam en kwalitatief hoogstaand te bouwen. Een gebouw dat aanpasbaar is aan een steeds wijzigend gebruik, als gevolg van nieuwe inzichten, eisen en wensen, zal immers lang meegaan. Industrieel bouwen gaat enerzijds om prefabricage van gebouwonderdelen om deze op de bouwplaats te monteren. Anderzijds gaat het om het anders inrichten van het bouwproces, zodat er minder op ad hoc basis samengewerkt wordt tussen partijen, en de kwaliteit van een gebouw beter en eenvoudiger bewaakt kan worden dan in de traditionele werkwijze.

### **VCA-certificering**

Roval Aluminium heeft het VCA (Veiligheid, Gezondheid & Milieu) Checklist Aannemers certificaat gehaald voor de Roval Montage. VCA-certificering is bedoeld voor bedrijven die risicovol werk uitvoeren. Door VCA-certificering toont Roval Aluminium aan dat het bedrijf voldoet aan de eisen conform de VCA-checklist VGM. Het certificaat laat zien dat Roval Aluminium volgens een correct veiligheidsmanagementsysteem monteert en alle risico's voldoende heeft afgedekt. Het VCA-certificaat (SKG.0855.3177) bevestigt dit en maakt aantoonbaar dat

Roval Aluminium de werkzaamheden veilig kan en zal uitvoeren. Het behalen van een VCA-certificering, betekent voor Roval Aluminium dat veiligheid binnen ons bedrijf belangrijk en geborgd is. Voor onze opdrachtgevers betekent een VCA-certificering een minimalisering van risico's en een verhoogd vertrouwen.

### **Kwaliteit van aluminium**

Roval Aluminium staat garant voor de kwaliteit van haar gevel- en dakproducten. Onze producten voldoen aan de hoogste eisen. Om deze kwaliteit te herkennen en te garanderen heeft Roval een KOMO® attest-met-productcertificaat SKG.0855.3060. Deze kwaliteitsverklaring betreft de technische specificatie, vermeldt prestaties m.b.t. relevante aspecten die beoordeeld zijn, zoals duurzaamheid en slijtvastheid en geeft voorschriften t.a.v de fabricage en montage van de producten.

### **Kwaliteit in materialen behandeling**

De legeringen waaruit Roval Aluminium bouwproducten worden vervaardigd, bieden zeer goede mechanische eigenschappen, zijn goed te bewerken, zeer corrosiebestendig en uitstekend geschikt voor diverse oppervlakte-behandelingen. De twee meest toegepaste oppervlaktetechnieken voor het beschermen en tegelijkertijd verfraaien van het aluminium zijn anodiseren en moffelen.

# ROVAL EN KWALITEIT

## Legeringen

De profielen worden vervaardigd uit de legering EN AW 6060 T66. Gezette profielen worden vervaardigd uit plaat uit de legering EN AW-5005. Met als voornaamste kwaliteiten: zeer goede mechanische eigenschappen, goed te bewerken, zeer corrosiebestendig en uitstekend geschikt voor diverse oppervlakte behandelingen.

## Anodiseren

Bij anodiseren wordt langs elektrolytische weg een oxidelaag aangebracht. Dit geschiedt volgens de VMRG-kwaliteitseisen en -adviezen dan wel de geldende Qualanod voorschriften en wordt hoofdzakelijk in blanke (naturel) uitvoering toegepast. Standaard wordt een laagdikte van 20 micron gehanteerd. In agressieve omgevingen, o.a. industriegebieden en aan zee adviseren wij 25 micron. Een beperkt aantal kleuren is eveneens mogelijk. Kleur anodisatie zal geschieden aan de hand van grensmonsters. Men dient zowel bij kleur- als blanke uitvoeringen rekening te houden met mogelijke kleurverschillen.

## Moffelen

Het moffelen van aluminium geschiedt op basis van poedercoating. Dit geschiedt volgens de VMRG-kwaliteitseisen en -adviezen dan wel de geldende Qualicoat-voorschriften. Het ondergaat de voorbehandelingen ontvetten,

beitsen en het aanbrengen van een conversielaag. De vereiste moffellaagdikte is afhankelijk van de omstandigheden waar toepassing plaatsvindt. Standaard wordt 60 micron gehanteerd. In agressieve gebieden zoals omschreven in de VMRG-kwaliteitseisen dient pre-anodisatie te worden toegepast. Moffelen is in nagenoeg elke gewenste kleur mogelijk. RAL-kleuren genieten echter de voorkeur i.v.m. scherpe prijzen en korte levertijden. Van de dakrand Roval-Standaard 60x64 mm zijn een 10-tal RAL-kleuren uit voorraad leverbaar.

## Aluminium

Ter vermindering van corrosie van het aluminium dient direct contact met o.a. koper, lood, zink, staal, chemicaliën, plantvoeding e.d. voorkomen te worden. Dit kan bijvoorbeeld door het aluminium te scheiden met behulp van een beschermende folie. De uitzettingscoëfficiënt van aluminium bedraagt 28,8. 10- 6/°C, hetgeen bij een temperatuurverschil van 50°C een lineaire uitzetting van  $\pm 1$  mm per meter profiel betekent. Bij montage aan de buitenzijde van een gebouw dient per zijde een speling van minimaal 3 mm in acht te worden genomen i.v.m. een grote lineaire uitzetting door bezonning of kleur van het aluminium. Aluminium profielen dienen in een droge ruimte opgeslagen en ondersteund te worden,

teneinde ongewenste vervormingen en/of uiterlijke onvolkomenheden te voorkomen.



Deze brochure kan geen volledig beeld geven van de vele mogelijkheden en technische aspecten die Roval Aluminium kan bieden. Onze binnen- en buitendienstmedewerkers zullen u graag met raad en daad terzijde staan indien u nadere informatie wenst.







# ONTWERPVRIJHEID

## Inspirerende resultaten

Omdat aluminium binnen de architectuur nog niet zo lang op brede schaal wordt toegepast, kunnen de onbegrensde mogelijkheden van het materiaal een aangename verrassing zijn. Zeker voor de architect, die met aluminium een maximale ontwerpvrijheid ervaart. Vorm, flexibiliteit, kleur, de combinatie met andere materialen, duurzaamheid... onderscheidende kenmerken die tot vaak inspirerende resultaten leiden. Het designpotentieel van aluminium is bijzonder groot.

## Onbegrensde mogelijkheden

Wat de architect bedenkt en ontwerpt, moet in de praktijk uiteraard ook mogelijk zijn. Juist daar heeft de populariteit van aluminium als – esthetisch – bouwproduct de laatste jaren een enorme vlucht genomen. Onbegrensde mogelijkheden. Dat kan alleen als er een partner achter staat die de wensen van de architect weet te vertalen in kwalitatief en esthetisch hoogwaardige toepassingen. Roval Aluminium is wat dat betreft voorloper op het gebied van esthetisch custom design.

Er wordt niet gedacht in beperkingen, maar in mogelijkheden. Wat de architect wil, is per definitie interessant. De grootste ontwerpuitdagingen leiden tot maximale creativiteit en uiteindelijk tot bijzondere esthetische oplossingen en toepassingen. Er kan dus gesproken worden van tweerichtingsverkeer. Roval Aluminium is volledig ingericht om custom design te kunnen leveren. De architect bedenkt het, Roval Aluminium maakt het.

Door middel van het CNC-gestuurde machinepark worden muurafdeksystemen, boeiboorden, kolombekledingen, dagkantafwerkingen en andere aluminium maatproducten volledig volgens de wens van de architect gemodelleerd en geproduceerd. Zoals de architect Roval Aluminium weet te inspireren, worden de toepassingen en oplossingen van Roval Aluminium vaak door de architect vertaald in nieuwe ontwerpen. Inspiratie die tot inspiratie leidt. Uiteindelijk leidt dit tot custom design dat de standaard overtreft.

## Natuurlijk Design

De natuurlijke uitstraling van aluminium heeft, als relatief nieuw materiaal, definitief zijn intrede gedaan in de architectuur. Daar waar aluminium voorheen met name werd gebruikt als praktisch materiaal, heeft de esthetische toepassing de laatste jaren een enorme vlucht genomen. Het is niet alleen licht, minder gevoelig voor corrosie en volledig recyclebaar, maar wordt ook steeds vaker toegepast vanwege zijn esthetische kwaliteiten. De moderne architect heeft aluminium dan ook vanzelfsprekend geadopteerd als een 'top of mind'-materiaal, dat steeds vaker in zijn/haar ontwerpoverwegingen wordt meegenomen.

Wat aluminium zo bijzonder maakt, is dat het feitelijk geen natuurlijk product is – het is opgebouwd uit natuurlijk producten – maar wel een natuurlijke uitstraling heeft. In een combinatie van matte en glanzende uitvoering geeft het diepte en kleur aan een project, wat de natuur weerspiegelt. De nuancemogelijkheden geven een gebouw een onderscheidende uitstraling.





Alle profielen worden in geanodiseerde of gemoffelde uitvoering geleverd.



# DAGKANTEN

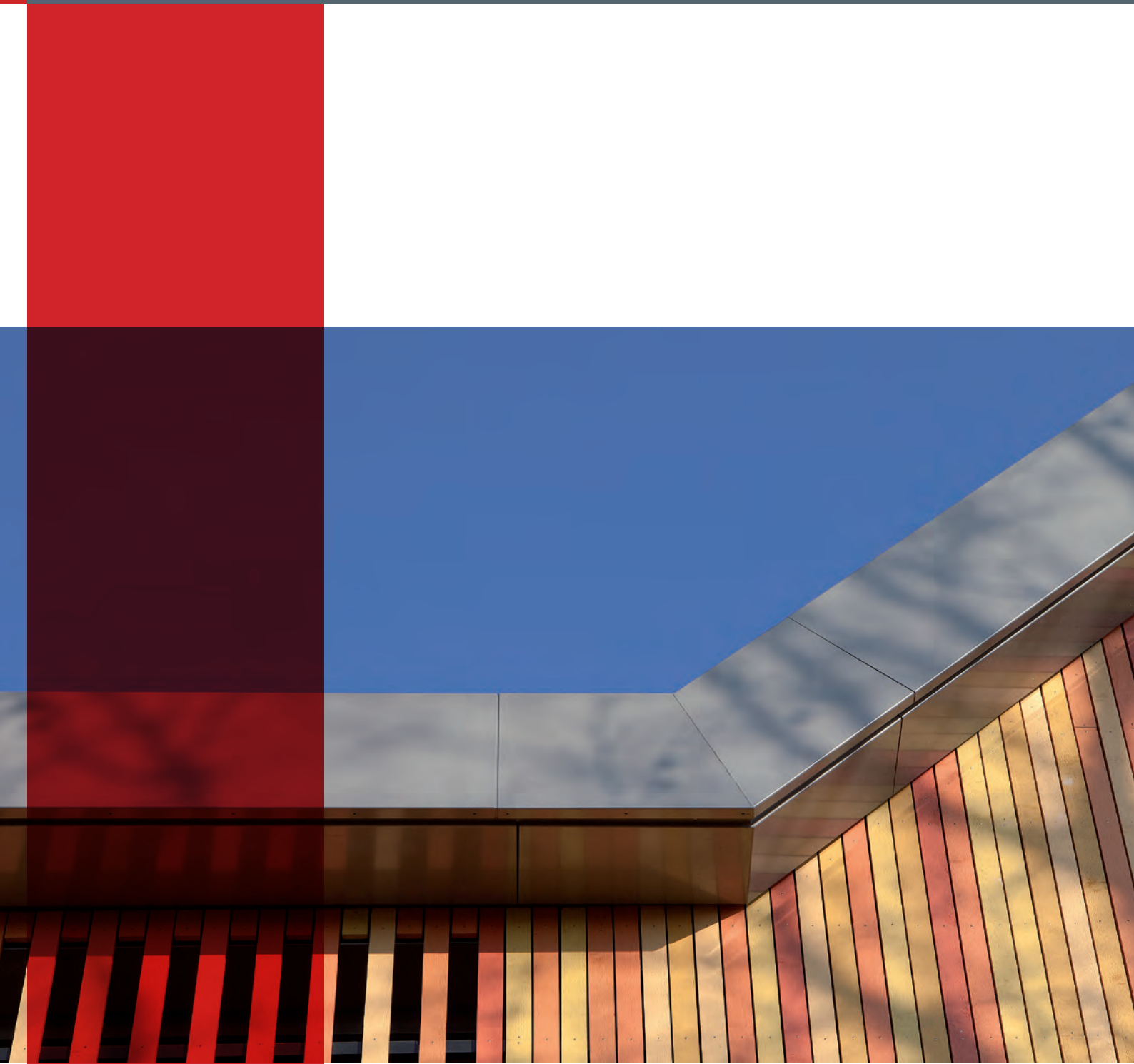
## Esthetisch en functioneel

Aluminium dagkanten zijn niet alleen duurzaam en onderhoudsvrij. Ze vormen in combinatie met aluminium waterslagen of muurafdeksystemen een esthetische en functionele eenheid in de afwerking van gevelelementen. De dagkanten van Roval Aluminium kunnen worden toegepast bij zowel nieuwbouw als renovatie en bij stucwerk of metselwerk.

De Roval dagkanten zijn leverbaar in diverse uitvoeringen en afwijkende maten. Vormgeving op maat behoort eveneens tot de mogelijkheden. Deze aluminium gevelelementen behoeven nauwelijks onderhoud en kunnen in blank geanodiseerde of in gemoffelde uitvoering worden geleverd.







Alle profielen worden in geanodiseerde of gemoffelde uitvoering geleverd.





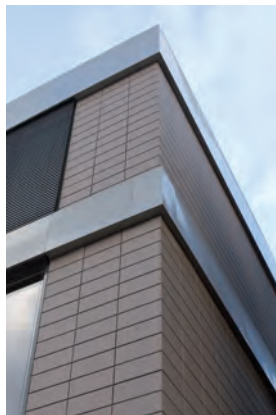
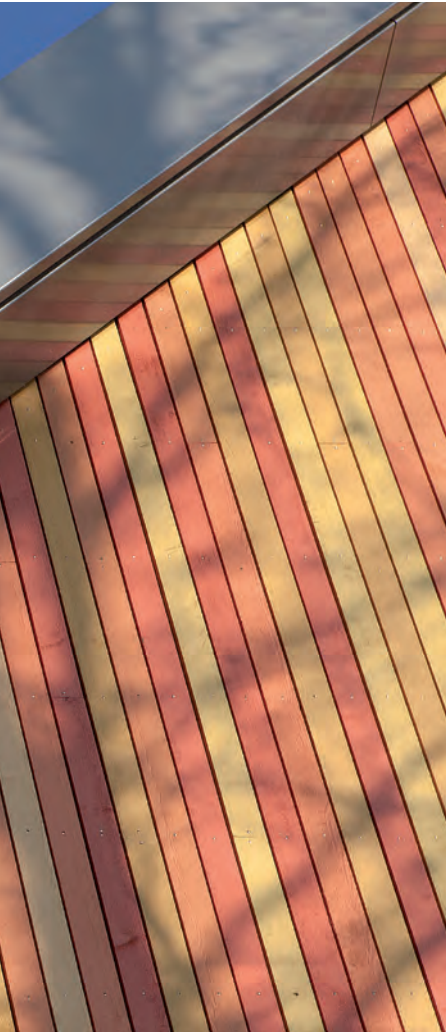
# BOEIBOORDEN

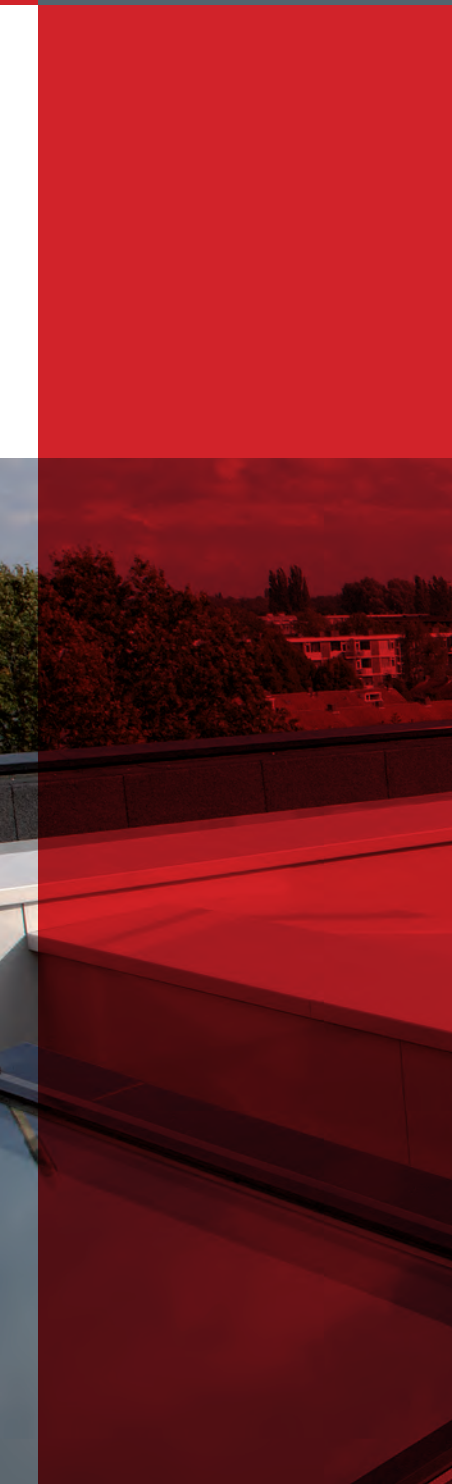
---

## **Esthetisch en duurzaam**

Als boei- en kolombekledingen in kunststof of hout worden uitgevoerd, dan krijgen vroeg of laat weersinvloeden vat op de kwaliteit. Bij aluminium is dit niet het geval.

Roval Aluminium levert maatwerk in duurzame en onderhoudsvrije gevelbekledingen, zoals boeiboorden, kolommen en goten, die tot in lengte van dagen hun esthetische uitstraling behouden. Uiteraard is ook dit maatwerk op smaak te brengen met alle denkbare RAL-kleuren.





Alle profielen worden in  
geanodiseerde of gemoffelde  
uitvoering geleverd.



# NUTSTRACÉ BEKLEDINGEN



## Functioneel en duurzaam

Het maatwerk van Roval Aluminium gaat verder dan variaties op 'standaard-producten'. Op het dak worden regelmatig voorzieningen getroffen voor bijvoorbeeld hemelwaterafvoer, ontluchting en ventilatie. Dit geldt ook voor nutstracés.

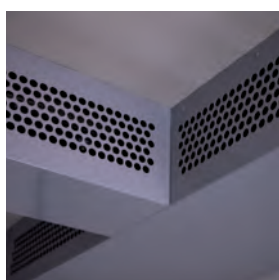
In het kader van veiligheid en duurzaamheid worden aan deze tracés door nutsbedrijven hoge eisen gesteld.

In al deze gevallen biedt Roval Aluminium slimme, functionele en duurzame maatwerkoplossingen.

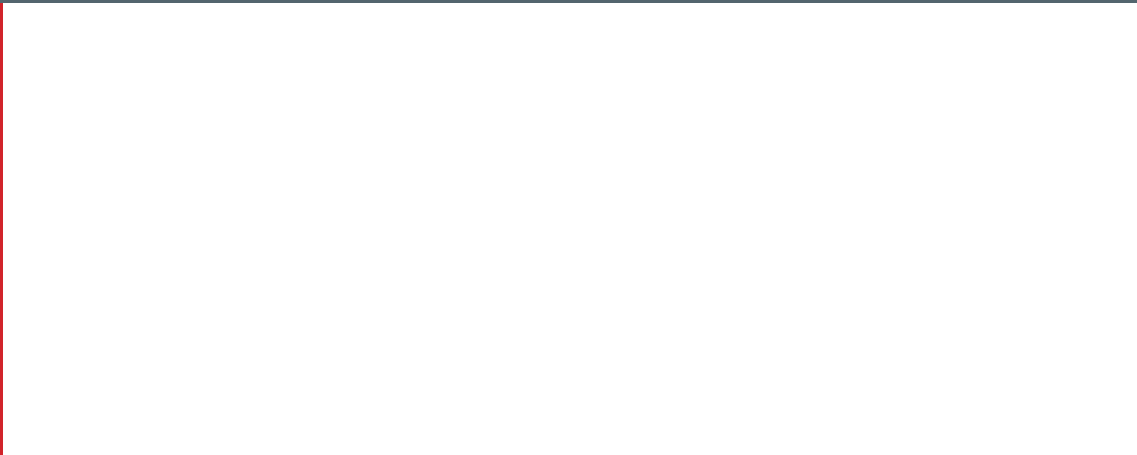
## Aluminium zetwerk

Een voorbeeld hiervan is de toepassing van aluminium zetwerk, dat als koofbekleding om het nutstracé wordt gemonteerd. De bekleding is voorzien van aluminium ventilatieroosters. Deze oplossing kent veel voordelen: aluminium is nagenoeg onderhoudsvrij, regeninslagvrij, het zetwerk kan exact op maat gemaakt worden en het is strak gedetailleerd. Een praktisch voordeel: de bekleding is eenvoudig demontabel.

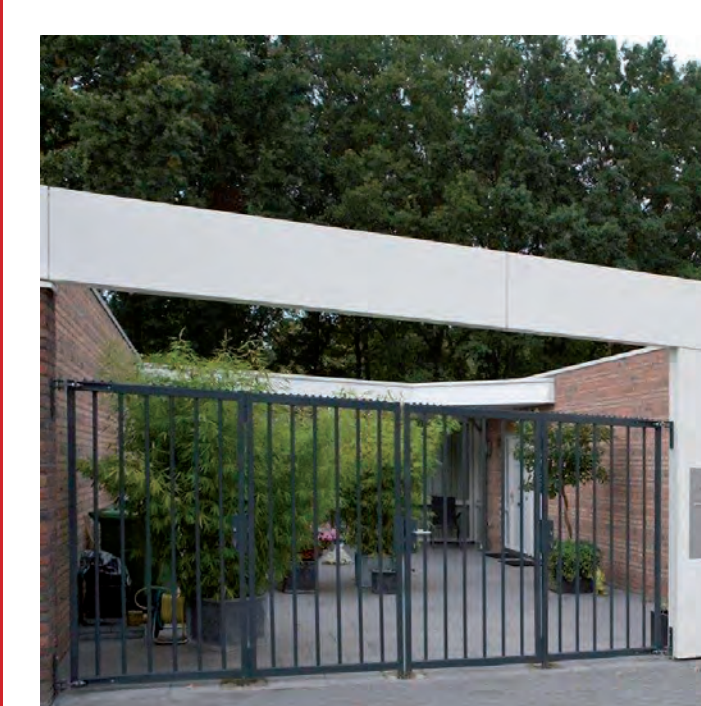
Indien de nutsvoorziening boven een galerij is aangebracht en duurzaam, stootvast en esthetisch gecamoufleerd moet worden, dan biedt Roval Aluminium een maatwerkoplossing in de vorm van geperforeerd, ventilerend en demontabel aluminium zetwerk.







Royal Baluster met glas

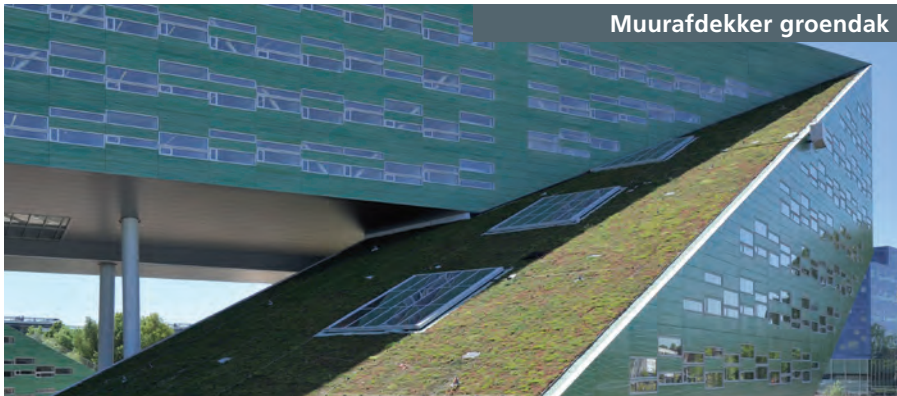


Kolombekleding





# OVERIG MAATWERK



# LEVERINGS-PROGRAMMA



Aluminium speelt een steeds belangrijkere rol in de realisatie van bouwwerken en in de uitvoering van renovatieprojecten. Deze verhoogde belangstelling vloeit voort uit de noodzaak om de bouwkwaliteit te verbeteren. Tegelijkertijd leidt toepassing van aluminium tot een drastische verlaging van de onderhoudskosten en een tot de verbeelding sprekende verlenging van de levensduur.

Roval Aluminium speelde tijdig op deze ontwikkeling in en stelde een compleet leveringsprogramma samen, dat werd opgebouwd rondom onderstaande productgroepen.

- Profielen en platen
- Dakranden en muuraansluitprofielen
- Muurafdeksystemen
- Dakontluchtingen, noodoverstorten, kiezelbakken en steekstukken
- Maatwerk, Knip- en zetwerk
- Waterslagen en lekdorpels
- Hoekbeschermers en schopplaten
- Balusters
- Doorvalbeveiliging
- Ventilatiesystemen
- Aluminium + Hout gevelelementen
- Afwerkingsprofielen
- Toebehoren groendak
- Privacyschermen
- Boei- en Kolombekledingen

Van deze productgroepen wordt documentatie u op aanvraag toegezonden.

Voor Stabu-bestekteksten en duidelijke 2D- 3D en CAD-tekeningen verwijzen wij u graag naar onze website [www.roval.eu](http://www.roval.eu)

Tussentijdse maat- en/of modelwijzigingen zijn vanzelfsprekend altijd mogelijk. De meest actuele modellen, voorschriften en behandelingen zijn op onze website terug te vinden.

Geen aansprakelijkheid kan worden aanvaard voor druk- en/of maatfouten.



## Montagevoorschriften en onderhoudscontract


Roval Montagevoorschriften voor diverse producten en ons onderhoudscontract kunt u downloaden op onze site, [www.roval.eu](http://www.roval.eu).





Roval Aluminium BV  
Maisdijk 7 (☎ 9102)  
Postbus 145  
5700 AC HELMOND  
NEDERLAND  
t (+31) (0)492 56 10 50  
[www.roval.nl](http://www.roval.nl)

Oude Liersebaan 266  
B-2570 DUFFEL  
BELGIUM  
t (+32) (0)15 30 87 00  
[www.roval.be](http://www.roval.be)

A Reynaers company  
TOGETHER FOR BETTER 

**ROVAL**  
ALUMINIUM